

Subcuenca: Río Yautepec

Características físicas



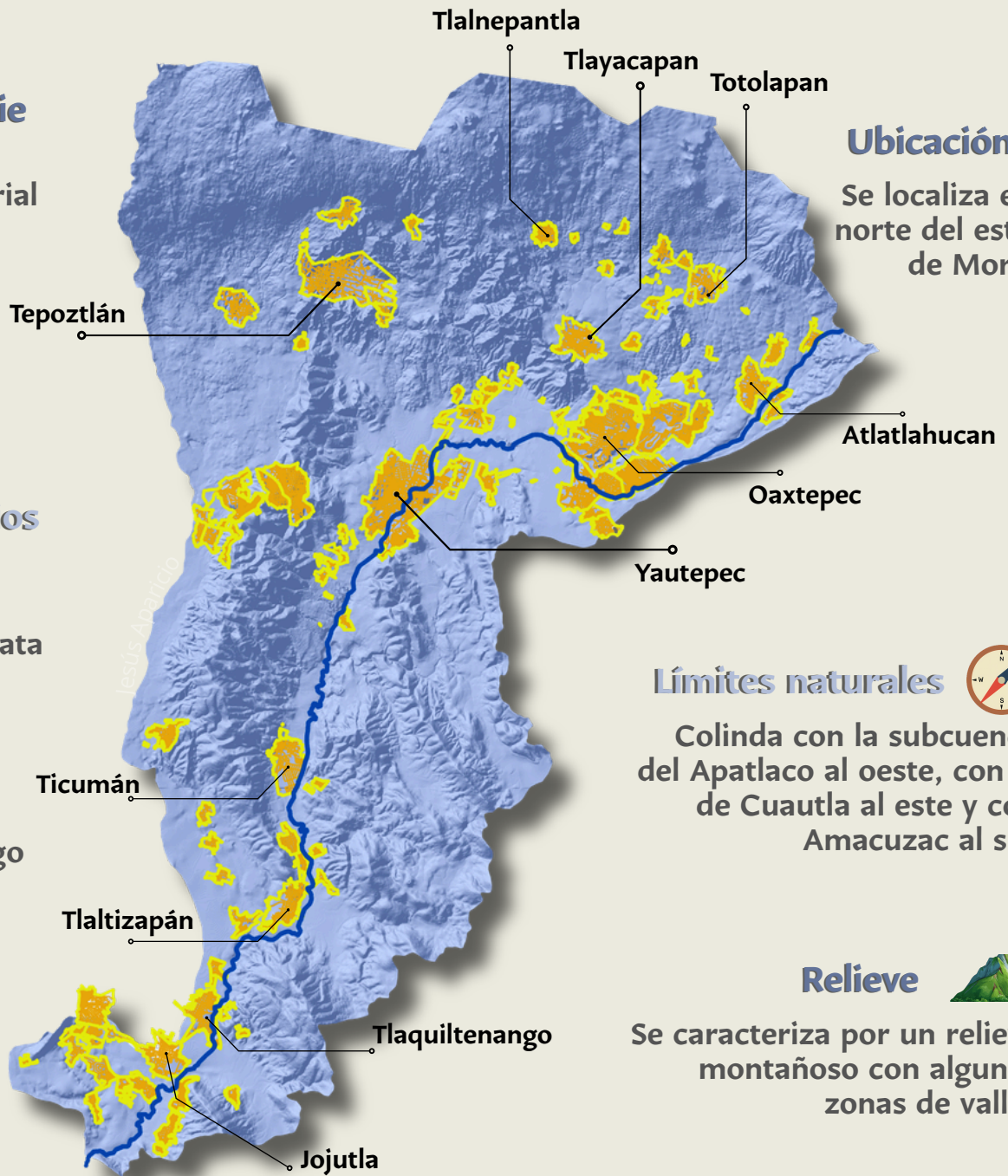
Superficie

Cuenta con una extensión territorial aproximada de 1,533 km²



Municipios

- Atlatlahucan
- Ayala
- Emiliano Zapata
- Jiutepec
- Jojutla
- Tepoztlan
- Tlalnepantla
- Tlaltizapán
- Tlaquiltenango
- Tlayacapan
- Totolapan
- Yautepec



Ubicación

Se localiza en el norte del estado de Morelos

Límites naturales

Colinda con la subcuenca del Apatlaco al oeste, con la de Cuautla al este y con Amacuzac al sur

Relieve

Se caracteriza por un relieve montañoso con algunas zonas de valles



Tipo de vegetación

La selva baja caducifolia es la vegetación predominante



Cauce principal

El río Yautepec es el cauce principal de la cuenca, el cual nace en las faldas del Popocatepetl